



FUNDACJA[®]
INTELLIGENT
TECHNOLOGIES



KORZENIE
I SKRZYDŁA

Korzenie i Skrzydła: Ocalić od Zapomnienia

Podsumowanie wdrożenia systemu Im2be oraz AI w cyfryzacji
dziedzictwa niematerialnego



KRAJOWY
PLAN
ODBUDOWY



Rzeczpospolita
Polska

Sfinansowane przez
Unię Europejską
NextGenerationEU



Cyfrowe Archiwum i Pamięć Pokoleń

Centralne repozytorium zasobów dokumentujących

dziedzictwo niematerialne

Łączenie **starszego pokolenia** z młodzieżą – szczególny nacisk na wspomnienia Krakowian

Zgromadzone zasoby: **relacje mówione, archiwalne fotografie, nagrania, tradycje i zwyczaje**

Wyjątkowi uczestnicy: **prof. Andrzej Zoll, Andrzej Sikorowski, dr Jacek Stawiski**

Audio

Foto

Wideo

Tradycje

Kraków



Andrzej Sikorowski o lenistwie i edukacji

Andrzej Sikorowski z charakterystycznym dla siebie dystansem i autoironią określa siebie mianem „lenia”, otwarcie przyznając,...

TAGI

#filozofia #odpoczynek #sport
#systemedukacji #szkoła
#wideo



Czesław, a nie Sławik

Czesław, Czesiu, Czesiuniu...tak rodzina nazywała mojego tatę. Podobało mi się, że miał takie nietypowe imię...

TAGI

#dzieciństwo #historiaRodzinna
#imiona #JoeDassin #Kijów
#miłość #relacje #rodzina
#tata #tożsamość #unikalność
#Wspomnienia

Aplikacja Imzbe – Operacyjne Serce Projektu



Wsparcie operacyjne

Interfejs wykorzystywany przez zespół do notowania wspomnień i organizacji pracy. Wypracowane treści są następnie implementowane w archiwum cyfrowym.



Narzędzie terenowe

Mobilny asystent ułatwiający zbieranie i weryfikację materiałów bezpośrednio u źródła, zapewniając spójną strukturę gromadzonych historii.



Koordinacja zadań

Sprawne przydzielanie zadań i organizacja pracy zespołu badawczego, pozwalająca na szybką reakcję i wzajemną komunikację wewnątrz.



Cyfrowa pamięć

Centralne miejsce gromadzenia dokumentacji i surowych zapisów historii wewnątrz aplikacji.

Implementacja AI

Wsparcie analityczne AI: Pomaga w generowaniu trafnych pytań pomocniczych i porządkowaniu chronologii faktów podczas wywiadów, odciążając ankietera w procesie dokumentacji.

Appreciative Inquiry: Innowacyjna metodyka ukierunkowana na identyfikację wątków o największym ładunku emocjonalnym.

Motyw przewodni – Marzenia: Skupienie narracji na marzeniach (spełnionych i niespełnionych) buduje autentyczny pomost między pokoleniami.

AI Analytics

Appreciative Inquiry

Emocje



Ekologia i Mierzalne Efekty (Zasada DNSH)

15

przeszkolonych
zespołów

75

unikalnych zasobów
niematerialnego dziedzictwa

100%

digitalizacja
paperless process

Zgodność z wytycznymi **DNSH (Do No Significant Harm)**: infrastruktura serwerowa i sprzętowa oparta wyłącznie na energooszczędnej chmurze obliczeniowej.

Całkowita minimalizacja zużycia zasobów fizycznych oraz papieru w biurze i w terenie
– **proces przebiega w 100% cyfrowo (paperless)**.

Unikalność i Współpraca Kulturowa



Algorytmy sztucznej inteligencji automatycznie analizują **unikalność i oryginalność** zgromadzonych przez zespoły materiałów źródłowych.

Skupienie się wyłącznie na autentycznych narracjach o **najwyższej wartości historycznej** i sentymentalnej dla regionu.

PARTNER MERYTORYCZNY

Współpraca badawcza z **Muzeum Fotografii (MuFo) w Krakowie**, instytucją o randze krajowej, potwierdzająca najwyższą jakość merytoryczną i historyczną zgromadzonych w archiwum zasobów.

Przyszłość: Imersyjne Doświadczenia (VR/AR)



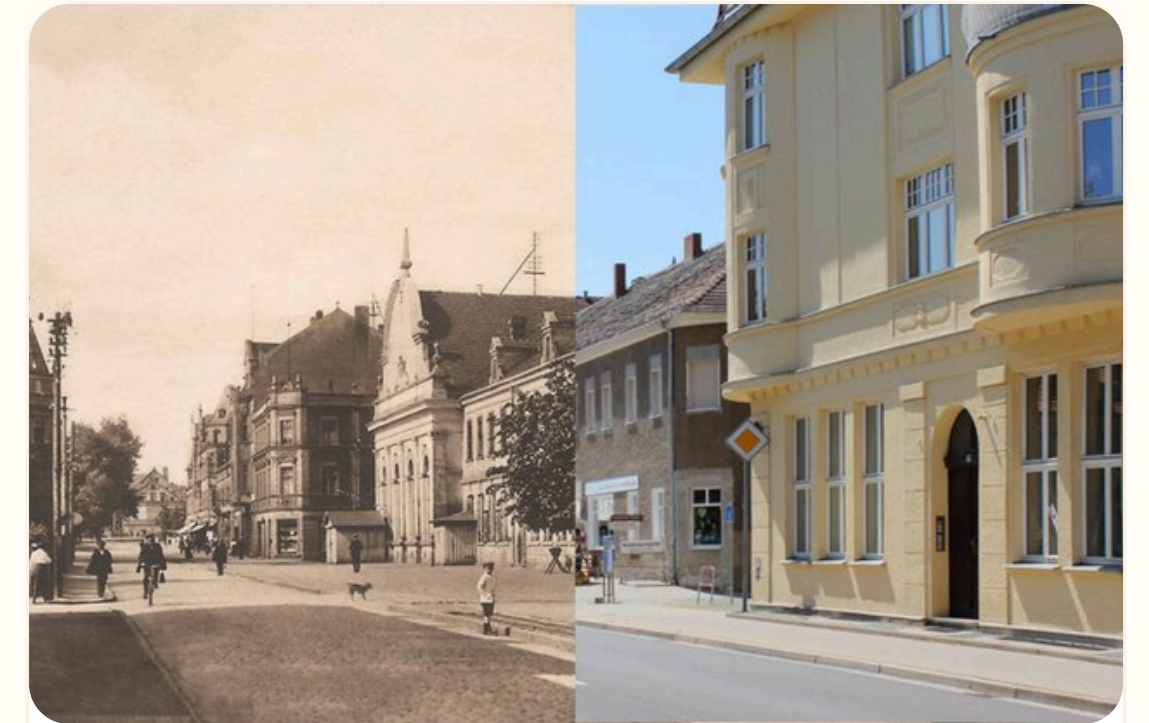
Wirtualne spacery

Odtwarzanie nieistniejących już miejsc w 3D na bazie opowieści seniorów oraz starych, archiwalnych zdjęć.



Imersyjne VR

Interaktywna prezentacja wywiadów w przestrzeni Wirtualnej Rzeczywistości – możliwość "wejścia" do opisywanego otoczenia.



Nakładki AR

Aplikacje mobilne pozwalające na bezproblemowe nakładanie archiwalnych obrazów na współczesny widok miejskich ulic Krakowa.

Skalowanie Projektu: Program Kreatywna Europa

Polska

Kraj inicjujący i zarządzający projektem

Ukraina

Politechnika Lwowska, studenci, uchodźcy

Litwa

Rozszerzenie transgraniczne sieci

Mołdawia

Integracja poprzez wspólne dziedzictwo

Wspólne dziedzictwo: Wykorzystanie najnowszych technologii cyfrowych dla głębokiej integracji i zrozumienia społecznego ponad podziałami.

Migranci i studenci: Bezpośrednie angażowanie młodych osób z Ukrainy i Białorusi w procesy, wspierające naukę języka polskiego i aklimatyzację.

KOLEJNY KROK

Złożenie docelowego wniosku aplikacyjnego o granty w ramach unijnego programu **Creative Europe** do końca Q4 bieżącego roku.

Korzenie i Skrzydła: Ocalić od zapomnienia



Odbiorca wsparcia: FUNDACJA INTELLIGENT TECHNOLOGIES

Cel przedsięwzięcia: Projekt ma na celu dokumentację, archiwizację i popularyzację kultury, a także podniesienie kompetencji cyfrowych i ekologicznych w sektorze kultury i kreatywnym.

Przedsięwzięcie realizowane jest w formie hybrydowej (wirtualnej i stacjonarnej), wspierając współpracę i wymianę wiedzy.

Grupy docelowe: Seniorzy, młodzież (13-18 lat), lokalne społeczności, instytucje kultury/edukacji/nauki, szeroka publiczność.

Wartość przedsięwzięcia: 184 600,00 zł

Wartość dofinansowania z UE: 144 000,00 zł

Efekty/Korzyści: Wdrożenie nowoczesnych rozwiązań cyfrowych w kulturze, zwiększenie świadomości ekologicznej oraz szerokie udostępnienie zasobów kultury dzięki nowym technologiom. Przedsięwzięcie realizowane jest w ramach Krajowego Planu Odbudowy i Zwiększania Odporności (KPO) – Inwestycja A2.5.1.

Strona projektu: <https://kis.fundacjait.org>



Rzeczpospolita
Polska

Sfinansowane przez
Unię Europejską
NextGenerationEU

